

МИНИСТЕРСТВО ЮСТИЦИИ РОССИЙСКОЙ ФЕДЕРАЦИИ
ФЕДЕРАЛЬНАЯ СЛУЖБА ИСПОЛНЕНИЯ НАКАЗАНИЙ

ФЕДЕРАЛЬНОЕ БЮДЖЕТНОЕ УЧРЕЖДЕНИЕ
НАУЧНО-ИССЛЕДОВАТЕЛЬСКИЙ ИНСТИТУТ
ИНФОРМАЦИОННЫХ И ПРОИЗВОДСТВЕННЫХ ТЕХНОЛОГИЙ

ТИПОВЫЕ МОДЕЛИ ВОСПИТАТЕЛЬНОГО ЦЕНТРА ДЛЯ СОДЕРЖАНИЯ НЕСОВЕРШЕННОЛЕТНИХ

(СХЕМЫ ГЕНЕРАЛЬНЫХ ПЛАНОВ И ОСНОВНЫЕ ЭКОНОМИЧЕСКИЕ ПОКАЗАТЕЛИ, РАЗРАБОТАННЫЕ НА БАЗЕ
АЛЕКСИНСКОЙ ВК И БРЯНСКОЙ ВК И СХЕМЫ ГЕНЕРАЛЬНЫХ ПЛАНОВ ДЛЯ НОВОГО СТРОИТЕЛЬСТВА
ВОСПИТАТЕЛЬНЫХ ЦЕНТРОВ С ОБЫЧНЫМ И УСИЛЕННЫМ НАБЛЮДЕНИЕМ
С УЧЁТОМ СОВМЕСТНО-РАЗДЕЛЬНОГО СОДЕРЖАНИЯ НЕСОВЕРШЕННОЛЕТНИХ
ОСУЖДЕННЫХ МУЖСКОГО И ЖЕНСКОГО ПОЛА)

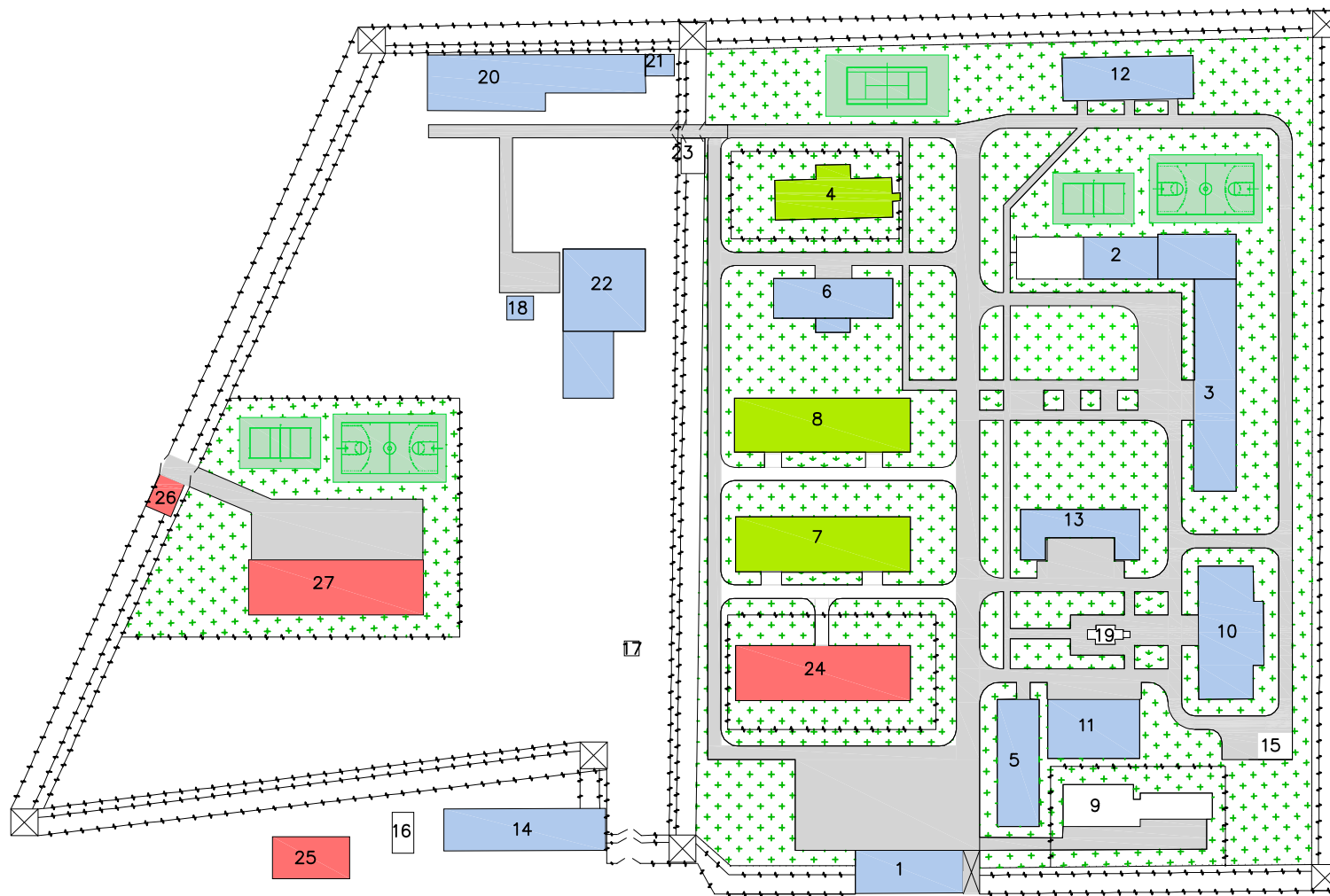
ЗАМЕСТИТЕЛЬ НАЧАЛЬНИКА
НАЧАЛЬНИК ЛАБОРАТОРИИ №1 ЦСР
НАЧАЛЬНИК ЛАБОРАТОРИИ №2 ЦСР

И.В. СОМИНИЧ
О.Н. ДЫБИНА
В.В. БЕЛЯКОВ

Содержание

Схема генерального плана воспитательного центра с обычным наблюдением на базе Алексинской воспитательной колонии.....	1
Схема благоустройства и озеленения воспитательного центра на базе Алексинской воспитательной колонии.....	2
Стоимостные показатели перепрофилирования ВК в воспитательный центр с обычным наблюдением на базе Алексинской воспитательной колонии.....	3
Стоимость перепрофилирования Алексинской ВК УФСИН России по Тульской области.....	4
Схема генерального плана воспитательного центра с усиленным наблюдением на базе Брянской воспитательной колонии.....	5
Схема благоустройства и озеленения воспитательного на базе Брянской воспитательной колонии.....	6
Стоимостные показатели перепрофилирования ВК в воспитательный центр с усиленным наблюдением на базе Брянской воспитательной колонии.....	7
Стоимость перепрофилирования Брянской ВК УФСИН России по Брянской области.....	8
Схема генерального плана воспитательного центра с обычным наблюдением	9
Ведомость зданий и сооружений	10
Схема ИТСО воспитательного центра с обычным наблюдением.....	11
Стоимость строительства воспитательного центра с обычным наблюдением.....	12
Схема генерального плана воспитательного центра с усиленным наблюдением.....	14
Ведомость зданий и сооружений	15
Схема благоустройства и озеленения воспитательного центра с усиленным наблюдением	16
Элементы благоустройства и озеленения	17
Схема ИТСО воспитательного центра с усиленным наблюдением	19
Стоимость строительства воспитательного центра с усиленным наблюдением.....	20

Схема генерального плана воспитательного центра с обычным наблюдением на базе Алексинской воспитательной колонии



ВЕДОМОСТЬ ЗДАНИЙ И СООРУЖЕНИЙ

№ по ген-плану	Наименование зданий и сооружений	Этажность
1	Штаб – КПП	2
2	Столовая	1
3	Административное здание	2
4	Здание камерных помещений из здания ПФРСИ на 26 человек	1
5	Медчасть	
6	Здание ПТУ	2
7	Общежитие №1 на 140 несовершеннолетних	2
8	Общежитие №2 с СУС на 120 несовершеннолетних	2
9	ДИЗО и карантин	1
10	Школа	2
11	Клуб	2
12	Баня	1
13	Пошивочный цех	1
14	Блокированный склад	1
15	Бойлерная	1
16	Помещения для квашения капусты	1
17	Будка пожарная	1
18	Подстанция трансформаторная	1
19	Здание храма	1
20	Цех №1	1
21	Дизельная	1
22	Свинарник	1
23	КПП	1
24	Здание ПФРСИ на 23 человек	1
25	Здание реабилитационного корпуса на 18 человек	1
26	КПП	1
27	Здание участка колонии-поселения	1

Схема воспитательного центра



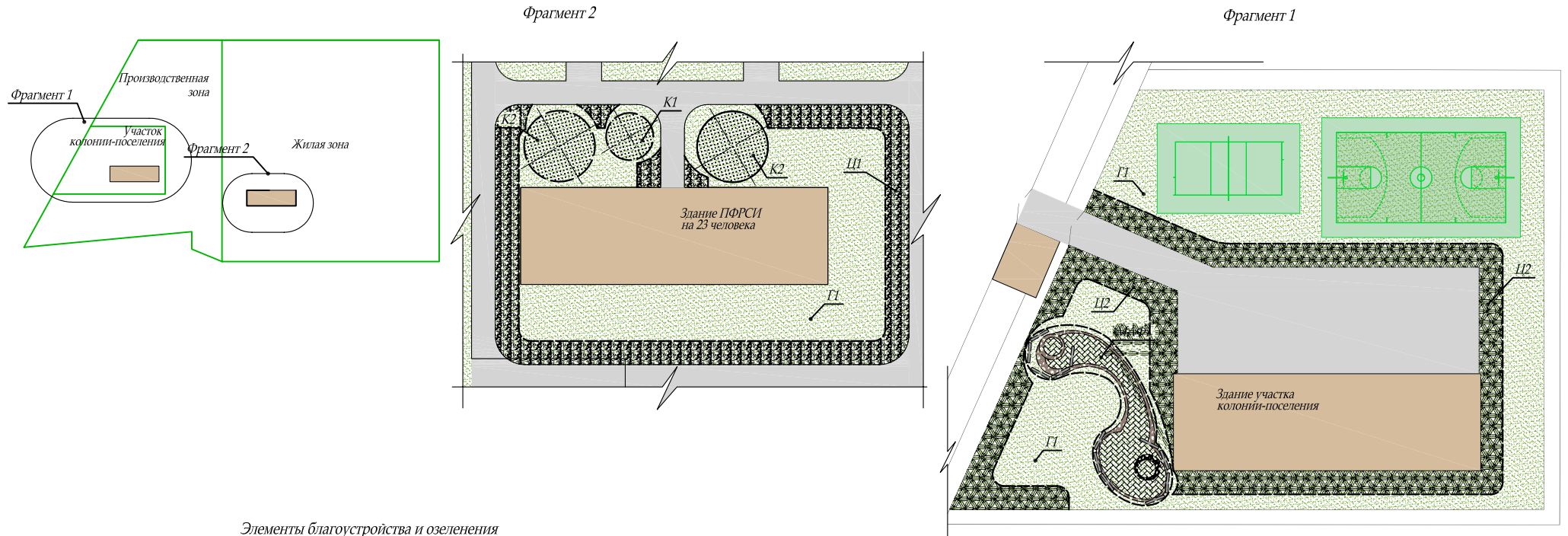
Основные показатели:

Площадь учреждения – 9,0га
 Количество осужденных (при норме жилой площади 4 кв.м.) – 304 чел.
 ПФРСИ – 23 чел.
 Участок колонии-поселения – 24 чел.

Условные обозначения:

- новое строительство
- здания, подлежащие реконструкции
- здания, подлежащие капитальному и текущему ремонту
- существующие здания
- спортивные сооружения

Схема благоустройства и озеленения воспитательного центра на базе Алексинской воспитательной колонии.



Элементы благоустройства и озеленения

Клумба 1 (R=4.0 м)



Клумба 2 (R=6.0 м)



МАФ1



Цветник 1



Цветник 2



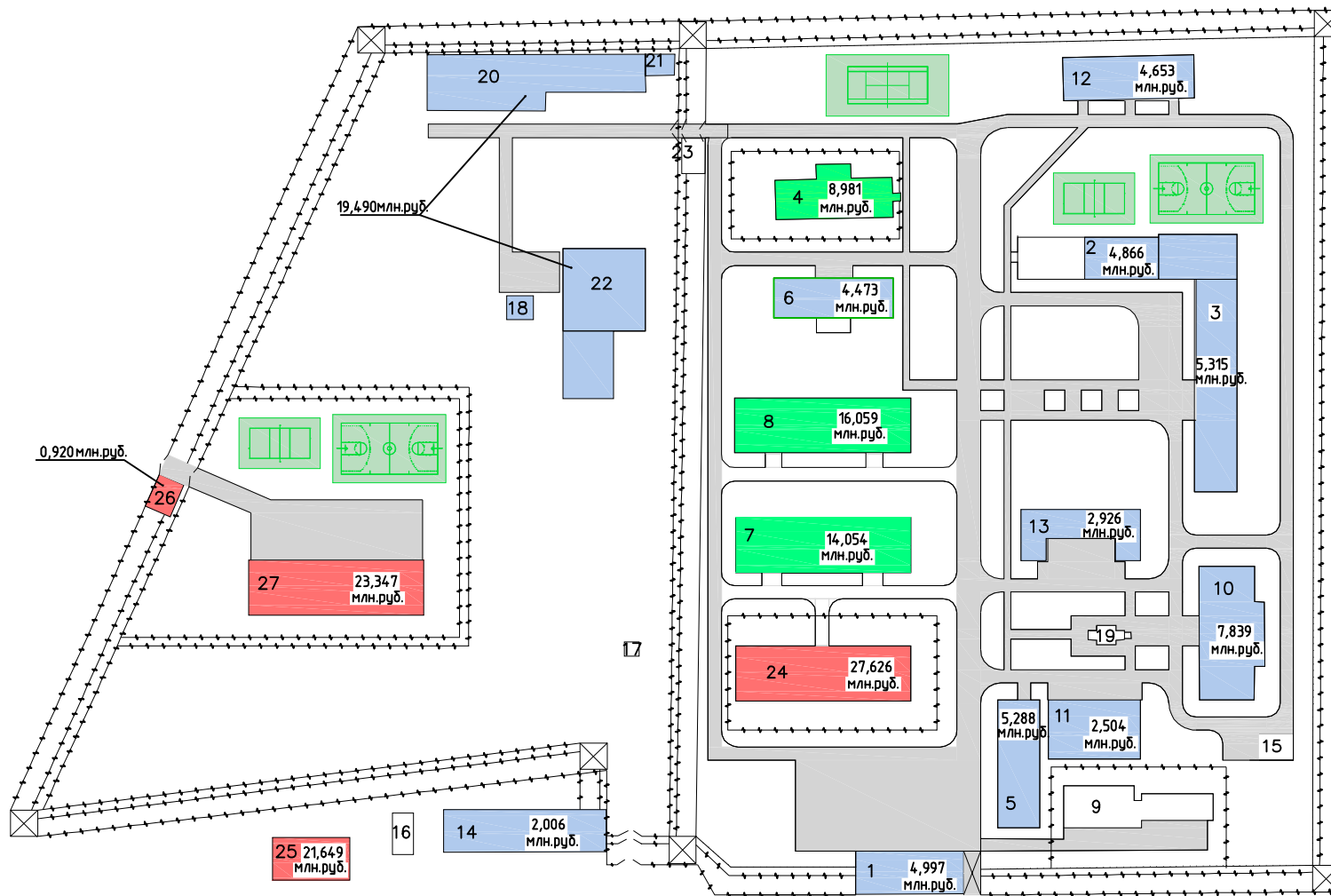
Газон 1



Спецификация элементов благоустройства

Поз.	Обозн.	Условное обозн.	Наименование	Площадь всего, м ²
Фрагмент 2				
1	Ц1		цветник 1, ширина полосы 4.0м	706.50
2	К1		клумба 1, R=4.0м	50.27
3	К2		клумба 2, R=6.0м	226.20
4	Г1		газон Г1	1162.87
Итого				2145.84
Фрагмент 1				
1	Ц2		цветник 2, ширина полосы 4.0м	1011.33
2	МАФ1		мал.арх.форма 1, "Сад камней"	310.65
3	Г1		газон Г1	2051.14
Итого				3373.12

Стоимостные показатели перепрофилирования ВК (по зданиям) в воспитательный центр с обычным наблюдением на базе Алексинской воспитательной колонии



ВЕДОМОСТЬ ЗДАНИЙ И СООРУЖЕНИЙ

№ по ген-плану	Наименование зданий и сооружений	Этажность
1	Штаб – КПП	2
2	Столовая	1
3	Административное здание	2
4	Здание камерных помещений из здания ПФРСИ на 26 человек	1
5	Медчасть	
6	Здание ПТУ	2
7	Общежитие №1 на 140 несовершеннолетних	2
8	Общежитие №2 с СУС на 120 несовершеннолетних	2
9	ДИЗО и карантин	1
10	Школа	2
11	Клуб	2
12	Баня	1
13	Пошивочный цех	1
14	Блокированный склад	1
15	Бойлерная	1
16	Помещения для квашения капусты	1
17	Будка пожарная	1
18	Подстанция трансформаторная	1
19	Здание храма	1
20	Цех №1	1
21	Дизельная	1
22	Свинарник	1
23	КПП	1
24	Здание ПФРСИ на 23 человек	1
25	Здание реабилитационного корпуса на 18 человек	1
26	КПП	1
27	Здание участка колонии – поселения	1

Схема воспитательного центра



Общая стоимость перепрофилирования в текущих ценах - 253,632 млн. руб.

Условные обозначения

- – новое строительство
- – здания, подлежащие реконструкции
- – здания, подлежащие капитальному и текущему ремонту
- – существующие здания
- – спортивные сооружения

Стоимость перепрофилирования Алексинской ВК УФСИН России по Тульской области

№ пп	Наименование глав, объектов, работ и затрат	Стоимость с лимитированными расходами и НДС по состоянию на 1 кв. 2010 г., тыс.руб
1	2	3
1	Основные объекты строительства, в т.ч.:	139825.90
1.1	Текущий ремонт административного здания	5315.13
1.2	Реконструкция здания ПФРСИ	8980.75
1.3	Капитальный ремонт здания ПТУ	4472.90
1.4	Капитальный ремонт медицинской части	5287.58
1.5	Реконструкция здания общежития №1	14053.68
1.6	Реконструкция здания общежития №2	16059.27
1.7	Устройство отмостки и отделка фасада здания ДИЗО	1390.75
1.8	Устройство отмостки и отделка фасада здания карантина	2884.73
1.9	Капитальный ремонт здания школы	7838.79
1.10	Строительство здания ПФРСИ	27626.14
1.11	Строительство здания Центра реабилитации	21649.45
1.12	Строительство здания сборно-разборного на участке колонии поселения (КП)	23347.11
1.13	Строительство здания КПП	919.62
2	Объекты подсобного и обслуживающего назначения, в т.ч.:	41442.58
2.1	Капитальный ремонт производственных зданий	19489.77
2.2	Капитальный ремонт здания Штаба-КПП	4996.93
2.3	Текущий ремонт здания столовой	2993.04
2.4	Замена кровли на пристройке к столовой	1872.89
2.5	Текущий ремонт здания клуба	2503.85
2.6	Капитальный ремонт бани	4653.48
2.7	Капитальный ремонт пошивочного цеха	2926.39
2.8	Капитальный ремонт блокированного склада	2006.21
3	Объекты энергетического хозяйства, в т.ч.:	6149.56
3.1	Замена силовых трансформаторов	2720.28
3.2	Замена существующих ДЭС на ДЭС мощностью 100 кВт	2720.28
3.3	Приобретение и монтаж ДЭС 10 кВт	56.67
3.4	Текущий ремонт трансформаторной подстанции	294.57
3.5	Электроснабжение	357.75

№ пп	Наименование глав, объектов, работ и затрат	Стоимость с лимитированными расходами и НДС по состоянию на 1 кв. 2010 г., тыс.руб.
1	2	3
4	Объекты транспортного хозяйства и связи	245.82
4.1	Сети связи	245.82
5	Наружные сети и сооружения водоснабжения, канализации, теплоснабжения и газоснабжения, в т.ч.:	11262.73
5.1	Замена водораспределительной сети	1700.18
5.2	Капитальный ремонт центральной трассы теплоснабжения	3400.36
5.3	Реконструкция оборудования бойлерной	566.73
5.4	Ремонт и реконструкция пожарных водоемов	1133.45
5.5	Строительство НВК	1051.31
5.6	Строительство тепловых сетей	3410.71
6	Благоустройство и озеленение территории, в т.ч.:	13524.87
6.1	Капитальный ремонт наружного ограждения	2828.65
6.2	Благоустройство	3838.43
6.3	Плац для построения КП	226.70
6.4	Спортивная площадка КП	207.09
6.5	Наружное электроосвещение	239.82
6.6	ИТСО локальных участков	878.91
6.7	Ограждение локальных участков	4399.25
6.8	Ограждение КП	906.01
7	Проектные и изыскательские работы, в т.ч.:	41180.53
7.1	Обмерные работы и техническое обследование	1817.20
7.2	Проектные работы	38989.32
7.3	Изыскательские работы	374.00
	ВСЕГО	253631.98

Схема генерального плана воспитательного центра с усиленным наблюдением на базе Брянской воспитательной колонии

Основные показатели:

-площадь учреждения 4,8 га;

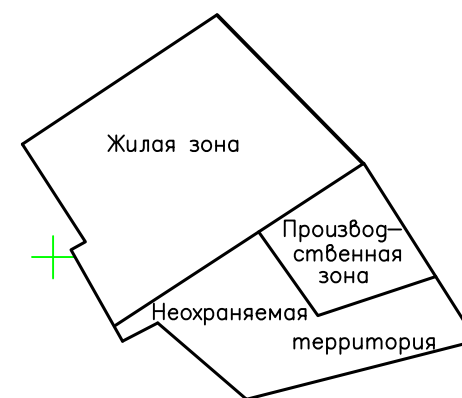
-количество осужденных (при норме жилой площади 4 кв.м/чел.) 214 чел. ;

-вместимость ПФРСИ- 23 чел.;



Ведомость зданий и сооружений

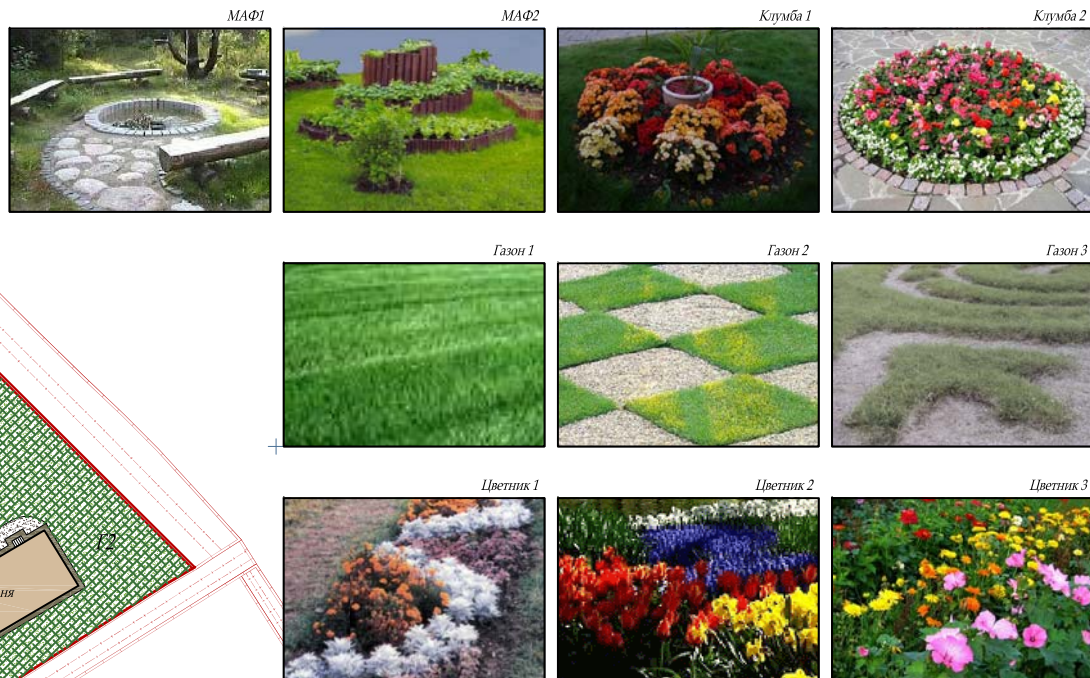
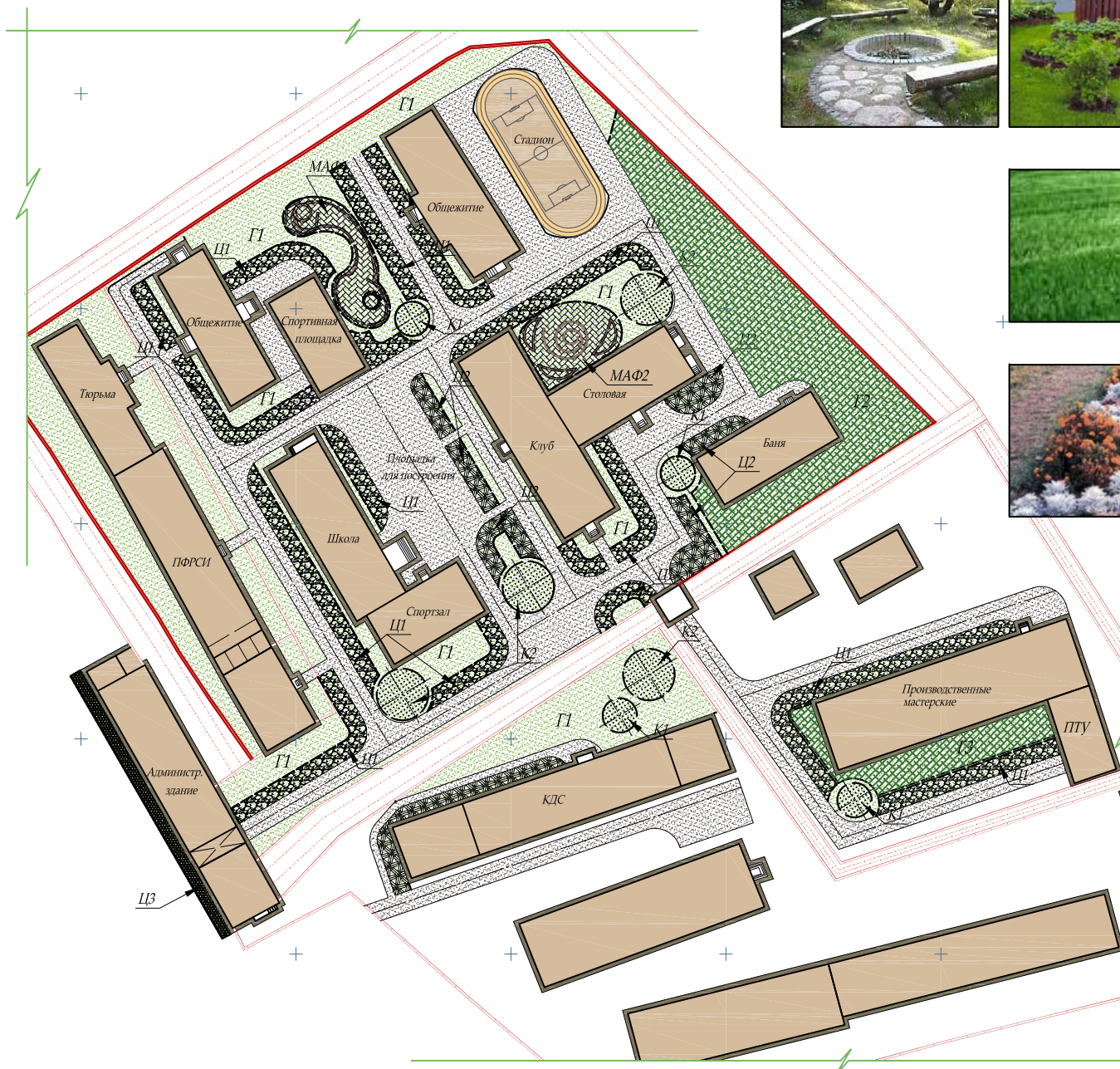
номер на плане	Наименование	этаж-ность	Площадь застройки
1	Административное здание	2	541.17
2	Медицинская часть	1	265.49
3	Здание ПФРСИ на 23 человека	2	688.38
4	Здание тюрьмы на 30 человек	2	393.49
5	Школа	3	540.11
6	Спортзал	1	319.77
7	Площадка для построения		
8	Здание общежития на 50 несовершеннолетних с блоком строгих усл. содержания на 18 несовершеннолетних	2	420.79
9	Здание общежития на 100 несовершеннолетних	2	511.65
10	Спортивная площадка		288.00
11	Клуб	1	657.49
12	Столовая	1	434.62
13	Баня	1	386.17
14	Дизельная	1	20.68
15	Стадион		561.00
16	Комнаты длительных свиданий	1	987.31
17	Производственные мастерские	1	1008.15
18	ПТУ	1	210.23
19	КНС		23.23
20	КПП	1	40.30



- новое строительство
- реконструкция
- капитальный и текущий ремонт
- существующие здания
- спортивные сооружения

Схема генерального плана жилой зоны Брянской воспитательной колонии.
 Благоустройство и озеленение.

Элементы благоустройства и озеленения



Спецификация элементов благоустройства

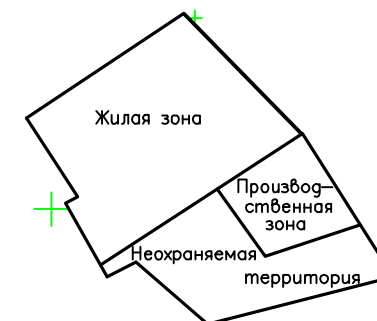
Поз.	Обозн.	Условное обозн.	Наименование	Площадь всего, м ²
1	Ц1		цветник 1, ширина полосы 4.0м	2342.18
2	Ц2		цветник 2, ширина полосы 4.0м	678.50
3	Ц3		цветник 3, ширина полосы 2.0м	140.00
4	К1		клумба 1, R=4.0м	201.08
5	К2		клумба 2, R=6.0м	452.40
6	МАФ1		мал.арх.форма 1, "Сад камней"	310.65
7	МАФ2		мал.арх.форма 2, "Стираль"	321.18
8	Г1		газон Г1	4395.50
9	Г2		газон Г2	1916.30
10	Г3		газон Г3	404.32
			Итого	11162.11

Стоимостные показатели перепрофилирования ВК (по зданиям) в воспитательный центр с усиленным наблюдением на базе Брянской воспитательной колонии

Общая стоимость перепрофилирования – 231,394 млн.руб.

Ведомость зданий и сооружений

Номер по плану	Наименование	Стоимость
1	Административное здание	2
2	Медицинская часть	1
3	Здание ППСИ на 23 человека	2
4	Здание тюрьмы на 30 человек	2
5	Школа	3
6	Спортзал	1
7	Площадка для построения	
8	Здание общежития на 50 несовершеннолетних с блоком строгих усл. содержания на 18 несовершеннолетних	2
9	Здание общежития на 100 несовершеннолетних	2
10	Спортивная площадка	
11	Клуб	1
12	Столовая	1
13	Баня	1
14	Дизельная	1
15	Стадия	
16	Комнаты для взрослых свиданий	1
17	Производственные мастерские	1
18	ПТУ	1
19	КНС	
20	КПП	1



Условные обозначения:

- – новое строительство
- – реконструкция
- – капитальный и текущий ремонт
- – существующие здания
- – спортивные сооружения

Стоимость перепрофилирования Брянской ВК УФСИН России по Брянской области.

№ пп	Наименование глав, объектов, работ и затрат	Стоимость с лимитированными расходами и НДС по состоянию на 1 кв. 2010 г., тыс. руб.
1	2	3
1	Основные объекты строительства, в т.ч.:	155190,20
1.1	Текущий (70%) и капитальный (30%) ремонт административного здания	8437,03
1.2	Текущий ремонт медицинской части	1354,09
1.3	Реконструкция здания ПФРСИ	28224,44
1.4	Реконструкция здания тюрьмы, строгих условий содержания (с крыльцом)	19002,98
1.5	Текущий (80%) и капитальный (20%) ремонт здания школы	9673,38
1.6	Капитальный ремонт здания общежития	9796,52
1.7	Реконструкция здания общежития	17813,39
1.8	Реконструкция КДС	28893,80
1.9	Реконструкция производственных мастерских	26181,48
1.10	Реконструкция здания ПТУ	5813,09
2	Объекты подсобного и обслуживающего назначения, в т.ч.:	13260,08
2.1	Строительство здания КПП	1796,76
2.2	Текущий ремонт здания клуба	3354,94
2.3	Капитальный ремонт здания столовой	6477,48
2.4	Капитальный ремонт спортивного зала	1630,90
3	Наружные сети и сооружения водоснабжения, канализации, теплоснабжения и газоснабжения, в т.ч.:	21596,72
3.1	Реконструкция инженерных сетей	21596,72
4	Благоустройство и озеленение территории, в т.ч.:	12328,57
4.1	Ограждение	6072,47
4.2	ИТСО	626,60
4.3	Озеленение территории	5629,50
5	Проектные и изыскательские работы, в т.ч.:	29018,09
5.1	Обмерные работы и техническое обследование	1557,60
5.2	Проектные работы	27460,49
	ВСЕГО	231393,66

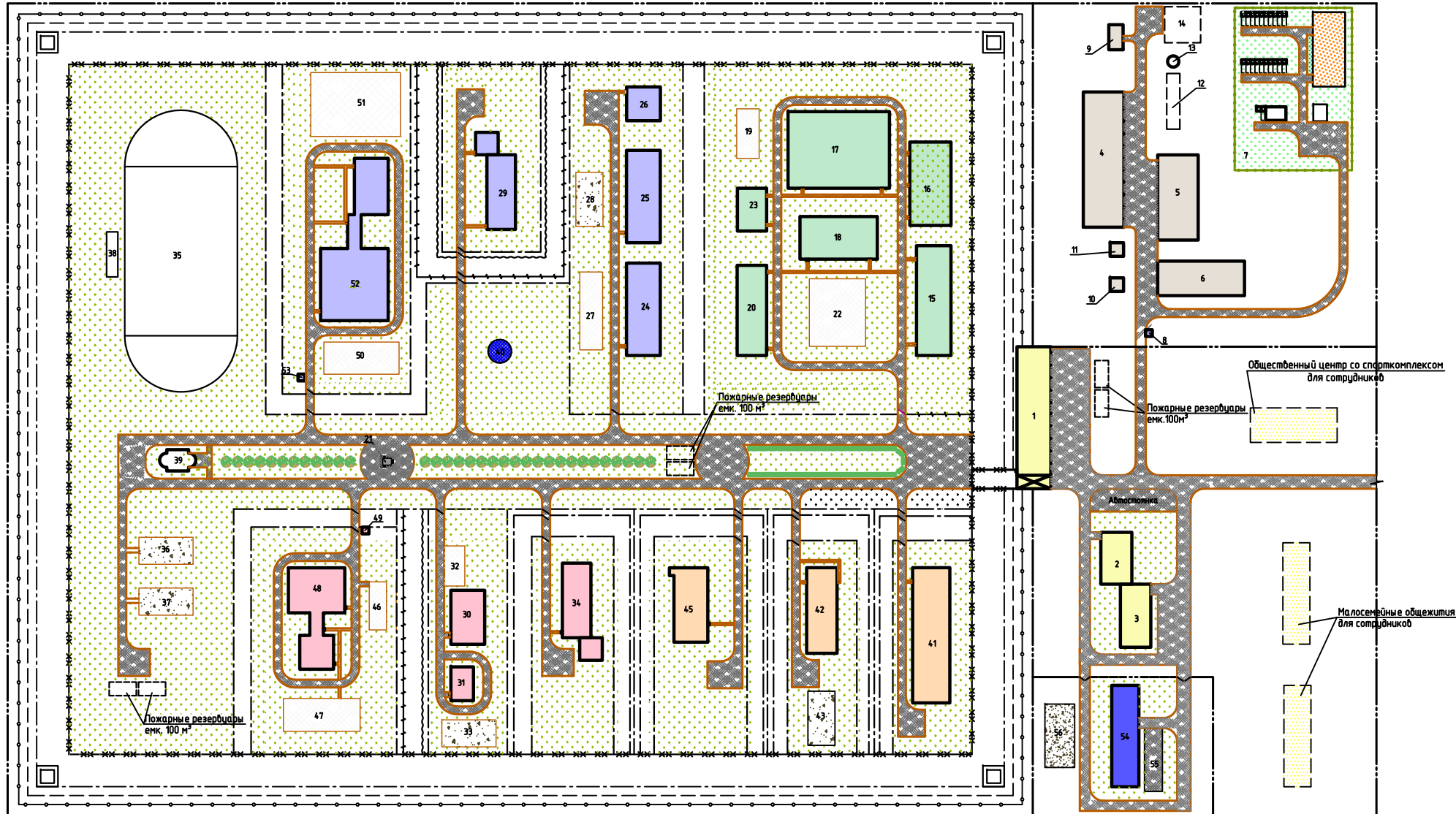
Схема генплана воспитательного центра с обычным наблюдением

Основные показатели:

-площадь участка 20,95 га;

-лимит наполнения 250 мест, в т.ч. осужденных мужского пола 167 человек, женского пола 83 человека;

-вместимость ПФРСИ- 30 человек;



Ведомость зданий и сооружений воспитательного центра с обычным наблюдением

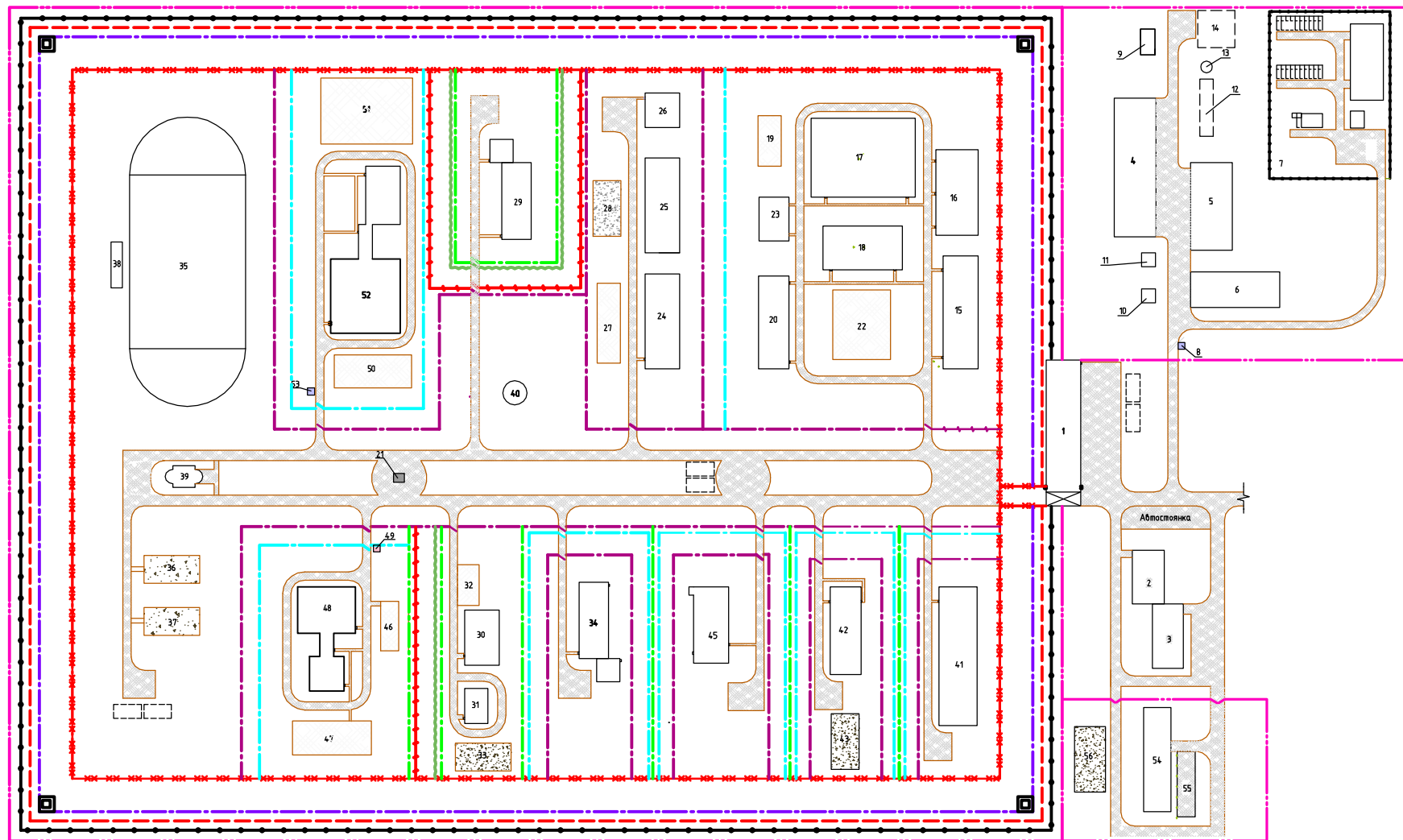
начало

номер на плане	Наименование	этажность	Площадь застройки
	I. Неохраняемая территория		
1	Административное здание с КПП	3	945.00
2	Общежитие+КДС на 5 человек	2	200.00
3	Общежитие(реабилитационный центр) на 10 человек	1	378.00
	II. Хозяйственно-складская зона		
4	Пожарное депо	2	1408.00
5	Гараж с материально-техническим складом	1	680.40
6	Продовольственно-вещевой склад	2	589.05
7	Городок служебных собак	1	1408.59
8	КПП малого типа	1	42.78
9	Котельная		91.00
10	Трансформаторная подстанция		63.00
11	Дизельная		2.10
12	Очистные сооружения ливневых стоков		204.00
13	Канализационно-насосная станция (d=2.5 м)		4.9
14	Мазутное хозяйство		256.00
	III. Жилая зона		
15	Медицинская часть + морг с прозекторской	2	745.60
16	Баня – санпропускник с парикмахерской	1	677.10
17	Кухня со столовой	1	1530.00
18	Клуб	2	648.27
19	Летняя площадка для просмотра фильмов		220.00
20	Школа	2	524.00
21	Оперативный дежурный	1	43.17
22	Площадка для построения		750.00
23	Спортзал		247.00
24	Общежитие с обычными и облегченными условиями содержания (муж.) на 70 человек	2	615.00
25	Общежитие с обычными и облегченными условиями содержания (муж.) на 70 человек	2	615.00





окончание





номер на плане	Наименование	этажность	Площадь застройки
26	Общежитие для лиц, находящихся в отпуске (муж.) на 10 чел.	1	300.00
27	Площадка для построения		350.00
28	Волейбольная площадка		288.00
29	Общежитие со строгими условиями содержания (муж.) на 17 ч.	1	634.54
30	Общежитие с обычными и облегченными условиями содержания (жен.) на 70 человек	2	615.00
31	Общежитие для лиц, находящихся в отпуске (жен.) на 4 чел.	1	200.00
32	Площадка для построения		164.00
33	Волейбольная площадка		288.00
34	Общежитие со строгими условиями содержания (жен.) на 8 чел.	1	434.40
35	Футбольное поле		3750.00
36	Волейбольная площадка		288.00
37	Баскетбольная площадка		288.00
38	Зрительская трибуна		100.00
39	Часовня		65.00
40	Фонтан		30.00
41	Здание ПФРСИ на 30 человек	2	990.00
42	Карантин	1	513.00
43	Волейбольная площадка		288.00
45	Здание ДИЗО на 6 человек	1	495.00
	IV. Производственная зона		
46	Площадка для построения (жен.)		165.00
47	Площадка-полигон для стоительной мастерской ПТУ(жен.)		490.00
48	ПТУ (жен.)	1	785.00
49	КПП	1	42.78
50	Площадка для построения (муж.)		476.00
51	Площадка-полигон для стоительной мастерской ПТУ(муж.)		1800.00
52	ПТУ (муж.)	1	1425.00
53	КПП	1	42.78
	V. Участок колонии поселения		
54	Спортивная площадка		750.00
55	Площадка для построения		1800.00
56	Общежитие для лиц достигших 18 лет	1	540.00




Схема ИТСО воспитательного центра с обычным наблюдением



Условные обозначения:

-  - ограждение внешней запретной зоны сплошного заполнения $h=3м$ с противопобеговым козырьком;
-  - противопобеговое ограждение из спиралей изготовленных из армированной колочей ленты $h=3м$ с противопобеговым козырьком;
-  - основное ограждение сплошного заполнения $h=5м$ с противопобеговым козырьком;
-  - ограждение просматриваемого коридора сплошного заполнения (дерево) $h=3м$ с противопобеговым козырьком;

-  - внешнее ограждение из металлической сетки $h=2м$ с противопобеговым козырьком;
-  - ограждение внутренней запретной зоны из колочей проволоки (армированной колочей ленты) $h=3м$ с противопобеговым козырьком;
-  - предупредительное ограждение из колочей проволоки (армированной колочей ленты) $h=2м$;
-  - ограждение просматриваемого коридора сплошного заполнения (железобетон) $h=3м$ с противопобеговым козырьком;

-  - ограждение просматриваемого коридора из металлической сетки $h=3м$ с противопобеговым козырьком;
-  - ограждение просматриваемого коридора из металлической сетки $h=2м$;
-  - ограждение просматриваемого коридора сплошного заполнения $h=3м$ с противопобеговым козырьком;

Стоимость строительства воспитательного центра с обычным наблюдением

№ пп	Наименование глав, объектов, работ и затрат	Стоимость с лимитированными расходами и НДС по состоянию на 1 кв. 2010 г., тыс.руб
1	2	3
1	Основные объекты строительства, в т.ч.:	651180.93
1.1	Строительство административного здания с КПП (3 этажа)	136740.34
1.2	Строительство общежития с комнатами длительных свиданий (2 этажа)	19693.16
1.3	Строительство общежития (реабилитационный центр)	11207.73
1.4	Строительство медицинской части	56319.33
1.5	Строительство школы	24248.10
1.6	Строительство общежития с обычными и облегченными условиями содержания (муж) (2 этажа)	39854.72
1.7	Строительство общежития с обычными и облегченными условиями содержания (муж) (2 этажа)	39854.72
1.8	Строительство общежития для лиц находящихся в отпуске мужское (1 этаж)	6759.62
1.9	Строительство общежития со строгими условиями содержания для мужчин	24820.80
1.10	Строительство общежития с обычными и облегченными условиями содержания (жен) (2 этажа)	21460.23
1.11	Строительство общежития для лиц находящихся в отпуске женское (1 этаж)	4506.41
1.12	Строительство общежития со строгими условиями содержания для женщин	27772.80
1.13	Строительство часовни	3472.91
1.14	Строительство здания ПФРСИ (2 этажа)	62844.62
1.15	Строительство карантина (1 этаж)	21122.75
1.16	Строительство ДИЗО (1 этаж)	16819.97
1.17	Строительство профучилища для женщин	39174.55
1.18	Строительство профучилища для мужчин	71113.05
1.19	Строительство здания сборно-разборного на участке колонии поселения (КП)	23395.15

№ пп	Наименование глав, объектов, работ и затрат	Стоимость с лимитированными расходами и НДС по состоянию на 1 кв. 2010 г., тыс.руб
1	2	3
2	Объекты подсобного и обслуживающего назначения, в т.ч.:	281739.08
2.1	Пожарное депо	74775.08
2.2	Гараж с материально-техническим складом	17766.67
2.3	Продовольственно-вещевой склад	19379.66
2.4	Строительство городка для служебных собак	3209.56
2.5	Строительство здания КПП малого типа	3036.54
2.6	Строительство здания бани	35885.10
2.7	Строительство здания кухни со столовой	62010.82
2.8	Строительство здания клуба (2 этажа)	58628.41
2.9	Строительство здания оперативного дежурного	2349.08
2.10	Строительство здания КПП	2349.08
2.11	Строительство здания КПП	2349.08
3	Объекты энергетического хозяйства, в т.ч.:	26029.75
3.1	Строительство трансформаторной подстанции	11969.83
3.2	Строительство дизельной	829.85
3.3	Электроснабжение	13230.06
4	Объекты транспортного хозяйства и связи	28104.69
4.1	Сети связи	1630.34
4.2	Автодороги	26474.34
5	Наружные сети и сооружения водоснабжения, канализации, теплоснабжения и газоснабжения, в т.ч.:	76688.30
5.1	Модульная котельная "Рационал"	15178.21
5.2	Очистные сооружения ливневых сточных вод "Свирь-20"	3156.39
5.3	Канализационная насосная станция	1358.71
5.4	Мазутохозяйство	1159.62
5.5	Строительство НВК	13361.25
5.6	Строительство тепловых сетей	38856.47
5.7	Строительство очистных сооружений от мойки автотранспорта	383.90
5.8	Строительство пожарных резервуаров	3233.76

№ пп	Наименование глав, объектов, работ и затрат	Стоимость с лимитированными расходами и НДС по состоянию на 1 кв. 2010 г., тыс.руб
1	2	3
6	Благоустройство и озеленение территории, в т.ч.:	202302.36
6.1	Ограждение	137722.47
6.2	Вышки (5 шт.)	468.82
6.3	Наружное электроосвещение	1309.94
6.4	ИТСО	9543.36
6.5	Строительство летней площадки для просмотра фильмов	2095.20
6.6	Площадка для построения 750 кв.м	1467.51
6.7	Строительство спортивного зала	4651.80
6.8	Площадка для построения 350 кв.м	684.84
6.9	Волейбольная, баскетбольная площадки и трибуна	2010.88
6.10	Футбольное поле	3506.43
6.11	Фонтан	1298.68
6.12	Площадка для построения 164 кв.м	320.90
6.13	Площадка для построения 165 кв.м	322.85
6.14	Площадка-полигон для строительной мастерской ПТУ (жен) 490 кв.м	958.77
6.15	Площадка-полигон для строительной мастерской ПТУ (муж) 1800 кв.м	3522.02
6.16	Площадка для построения 476 кв.м	931.38
6.17	Благоустройство (озеленение)	30143.97
6.18	Плац для построения КП	227.17
6.19	Спортивная площадка КП	207.52
6.20	Ограждение КП	907.88
7	Проектные и изыскательские работы, в т.ч.:	57822.01
7.1	Проектные работы	53359.48
7.2	Изыскательские работы	4462.52
	ВСЕГО	1323867.11

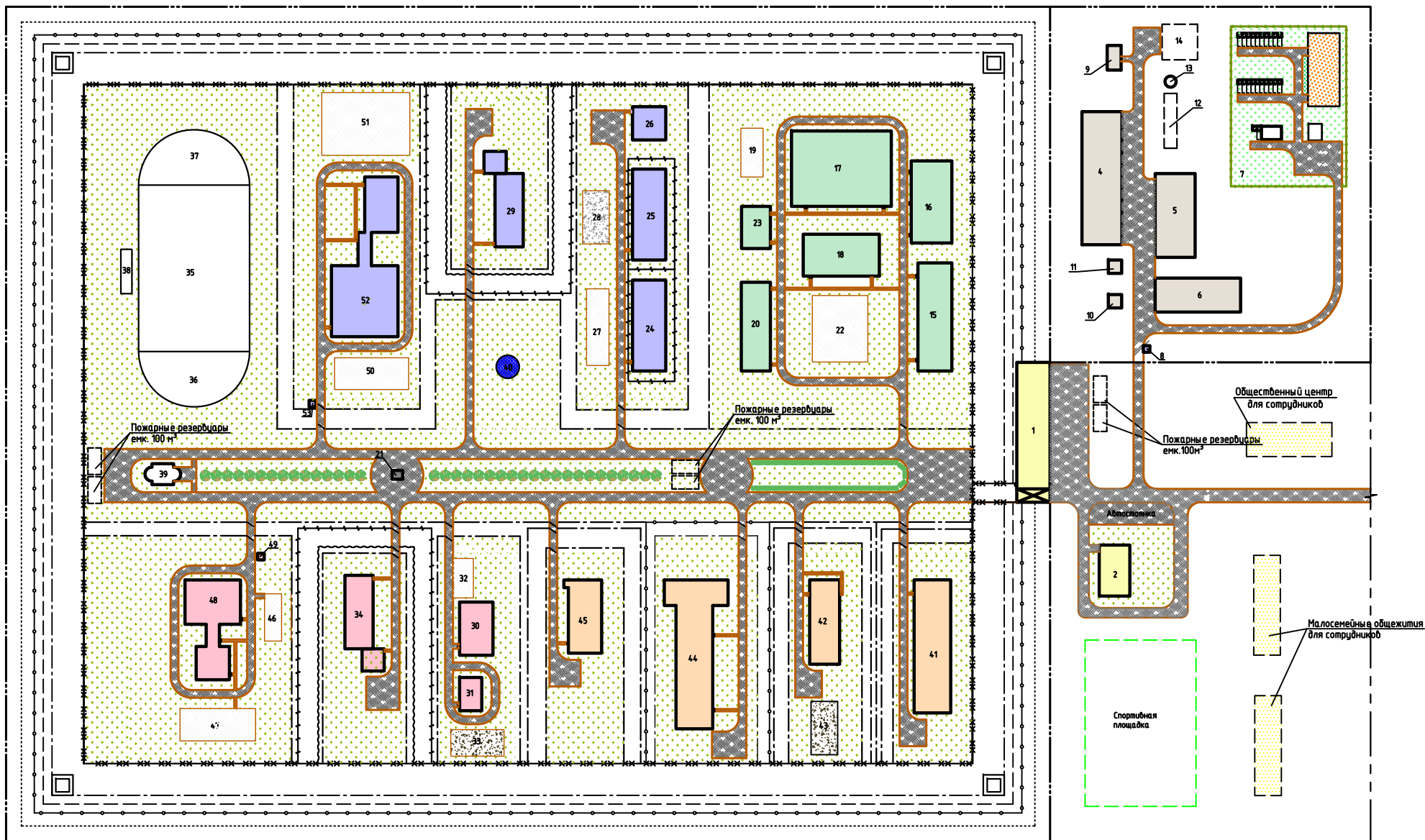
Схема генплана воспитательного центра с усиленным наблюдением

Основные показатели:

-площадь участка 20,95 га;

-лимит наполнения 250 мест, в т.ч. осужденных мужского пола 167 человек, женского пола 83 человека;

-вместимость ПФРСИ- 30 человек;



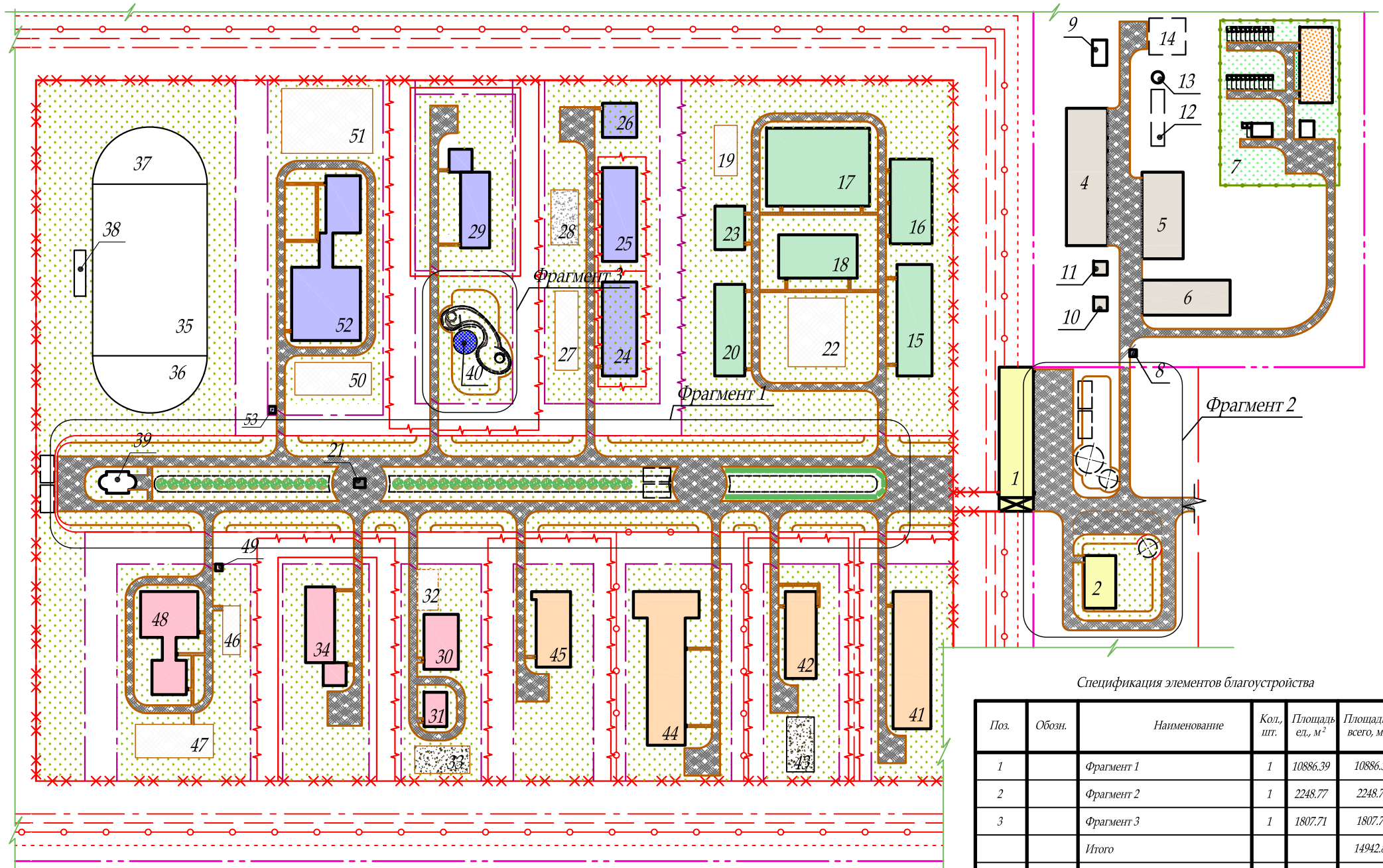
Ведомость зданий и сооружений(начало)

номер на плане	Наименование	этажность	Площадь застройки
	I. Неохраняемая территория		
1	Административное здание с КПП	3	945.00
2	Общежитие+КДС	2	317.40
	II. Хозяйственно-складская зона		
4	Пожарное депо	2	14.08.00
5	Гараж с материально-техническим складом	1	680.40
6	Продовольственно-вещевой склад	2	589.05
7	Городок служебных собак	1	14.08.59
8	КПП малого типа	1	4.2.78
9	Котельная		91.00
10	Трансформаторная подстанция		63.00
11	Дизельная		2.10
12	Очистные сооружения ливневых стоков		204.00
13	Канализационно-насосная станция (d=2.5 м)		4.9
14	Мазутное хозяйство		256.00
	III. Жилая зона		
15	Медицинская часть + морг с прозекторской	2	745.60
16	Баня - санпропускник с парикмахерской	1	677.10
17	Кухня со столовой	1	1530.00
18	Клуб	2	648.27
19	Летняя площадка для просмотра фильмов		220.00
20	Школа	1	524.00
21	Оперативный дежурный	1	43.17
22	Площадка для построения		750.00
23	Спортзал		247.00
24	Общежитие с обычными и облегченными условиями содержания (муж.)	2	615.00
25	Общежитие с обычными и облегченными условиями содержания (муж.)	2	615.00

Ведомость зданий и сооружений(окончание)

номер на плане	Наименование	этажность	Площадь застройки
26	Общежитие для лиц, находящихся в отпуске (муж.)	1	300.00
27	Площадка для построения		350.00
28	Волейбольная площадка		288.00
29	Общежитие со строгими условиями содержания (муж.)	1	634.54
30	Общежитие с обычными и облегченными условиями содержания (жен.)	2	345.00
31	Общежитие для лиц, находящихся в отпуске (жен.)	1	300.00
32	Площадка для построения		164.00
33	Волейбольная площадка		288.00
34	Общежитие со строгими условиями содержания (жен.)	1	685.87
35	Футбольное поле		3750.00
36	Волейбольная площадка		288.00
37	Баскетбольная площадка		288.00
38	Зрительская трибуна		100.00
39	Часовня		40.00
40	Фонтан		30.00
	IV. Режимная зона		
41	Здание ПФРСИ	2	990.00
42	Карантин	1	513.00
43	Волейбольная площадка		288.00
44	Здание тюрьмы с прогулочными дворами	2	1876.1
45	Здание ДИЗО	1	495.00
	V. Производственная зона		
46	Площадка для построения (жен.)		165.00
47	Площадка-полигон для стоительной мастерской ПТУ(жен.)		490.00
48	ПТУ (жен.)	1	785.00
49	КПП	1	4.2.78
50	Площадка для построения (муж.)		476.00
51	Площадка-полигон для стоительной мастерской ПТУ(муж.)		1800.00
52	ПТУ (муж.)	1	1425.00
53	КПП	1	4.2.78

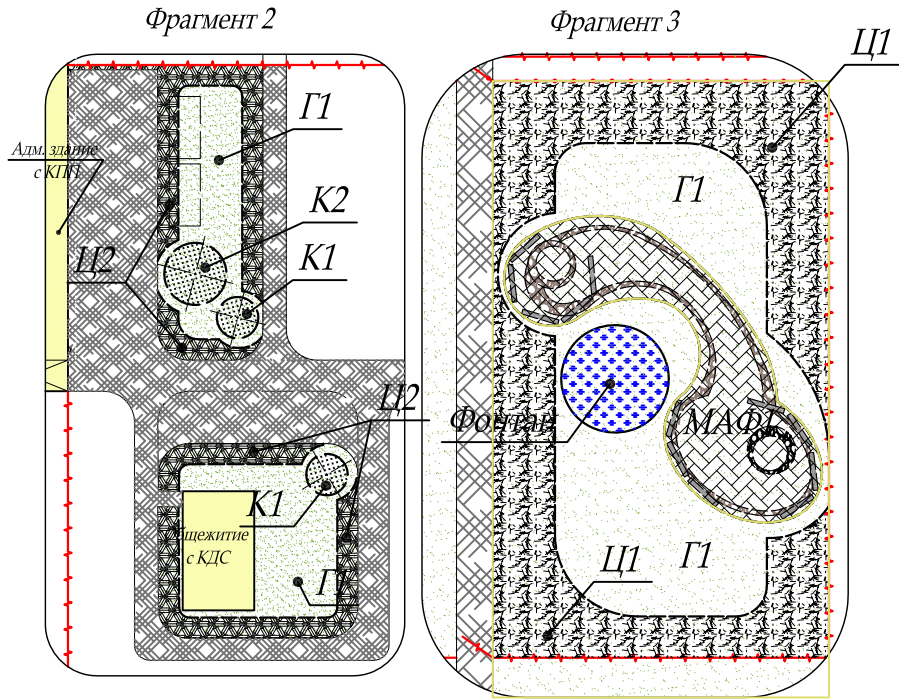
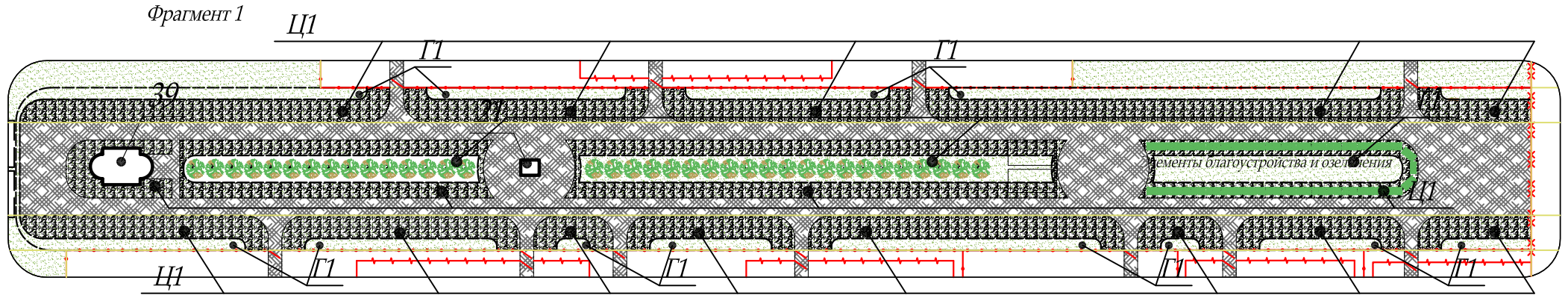
Схема генерального плана воспитательного центра с усиленным наблюдением.
 Благоустройство и озеленение. Схема расположения Фрагментов 1 ... 3.



Спецификация элементов благоустройства

Поз.	Обозн.	Наименование	Кол., шт.	Площадь ед., м ²	Площадь всего, м ²
1		Фрагмент 1	1	10886.39	10886.39
2		Фрагмент 2	1	2248.77	2248.77
3		Фрагмент 3	1	1807.71	1807.71
		Итого			14942.87

Схема генерального плана воспитательного центра с усиленным наблюдением.
 Благоустройство и озеленение. Фрагменты 1 ... 3.

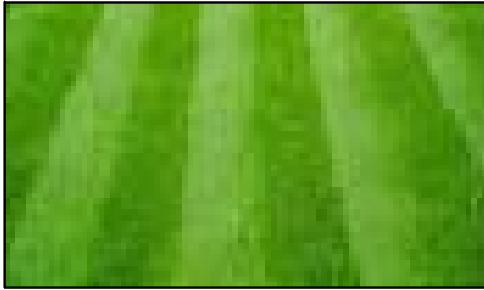
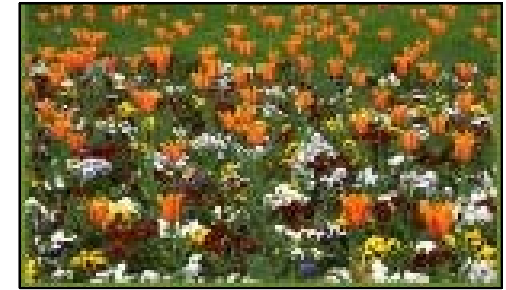


Спецификация элементов благоустройства

Поз.	Обоз.	Условное обозн.	Наименование	Площадь всего, м ²
			Фрагмент 1	
1	Ц1		цветник 1, ширина полосы 4.0м	7212.16
2	Г1		газон Г1	3674.23
			Итого, Фрагмент 1:	10886.39
			Фрагмент 2	
1	Ц2		цветник 2, ширина полосы 4.0м	928.77
2	К1		клумба 1, R=4.0м	100.54
3	К2		клумба 2, R=6.0м	113.10
4	Г1		газон Г1	1106.36
			Итого, Фрагмент 2:	2248.77
			Фрагмент 3	
1	Ц1		цветник 1, ширина полосы 4.0м	761.87
2	МАФ1		мал.арх.форма 1, "Сад камней"	376.03
3	Г1		газон Г1	585.02
			Итого, Фрагмент 3:	1807.71

Элементы благоустройства и озеленения

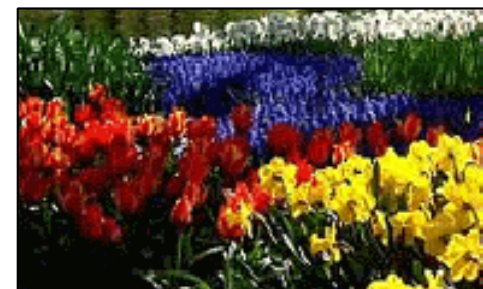
Газоны



Клумбы



Цветники



Малые архитектурные формы

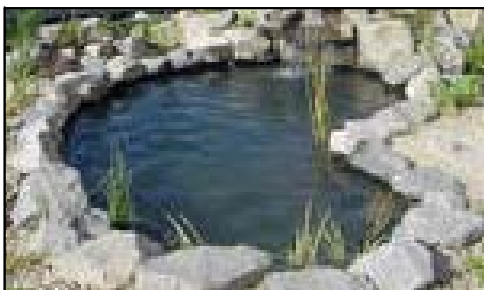
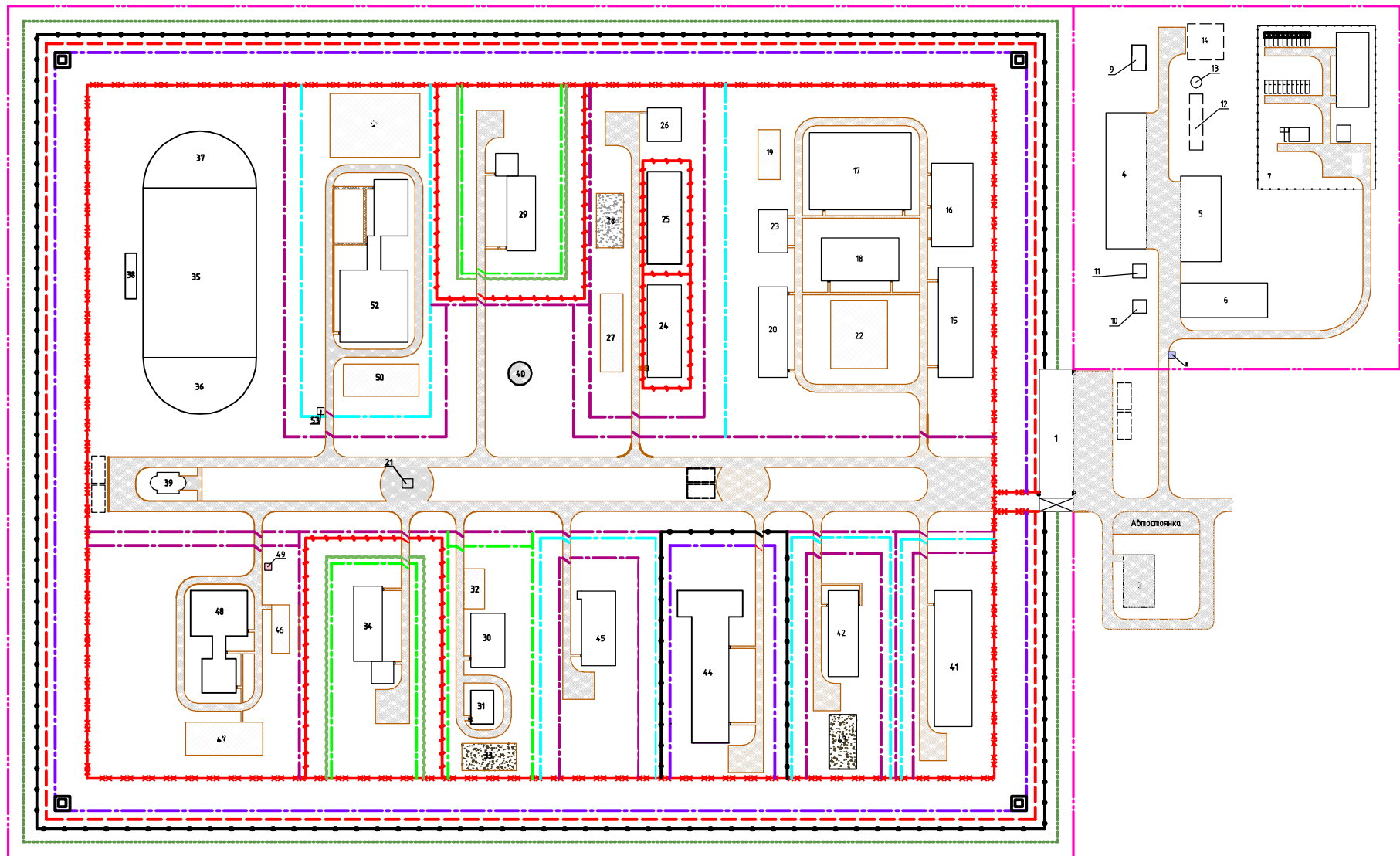


Схема ИТСО воспитательного центра с усиленным наблюдением



Условные обозначения:

- - - - - - ограждение внешней запретной зоны сплошного заполнения $h=3м$ с противоположным козырьком;
- - - - - - противоположное ограждение из спиралей изготовленных из армированной колочей ленты $h=3м$ с противоположным козырьком;
- - - - - - основное ограждение сплошного заполнения $h=5м$ с противоположным козырьком;
- - - - - - ограждение просматриваемого коридора сплошного заполнения (дерево) $h=3м$ с

- - - - - - крайнее ограждение из металлической сетки $h=2м$ с противоположным козырьком;
- - - - - - ограждение внутренней запретной зоны из колочей проволоки (армированной колочей ленты) $h=3м$ с противоположным козырьком;
- x - x - x - - предупредительное ограждение из колочей проволоки (армированной колочей ленты) $h=2м$;
- o - o - o - o - - ограждение просматриваемого коридора сплошного заполнения (железобетон) $h=3м$ с противоположным козырьком;

- - - - - - ограждение просматриваемого коридора из металлической сетки $h=3м$ с противоположным козырьком;
- - - - - - ограждение просматриваемого коридора из металлической сетки $h=2м$;
- - - - - - ограждение просматриваемого коридора сплошного заполнения $h=3м$ с противоположным козырьком;

Стоимость строительства воспитательного центра с усиленным наблюдением

№ пп	Наименование глав, объектов, работ и затрат	Стоимость с лимитированными расходами и НДС по состоянию на 1 кв. 2010 г., тыс.руб
1	2	3
1	Основные объекты строительства, в т.ч.:	755921,3
1.1	Строительство административного здания с КПП (3 этажа)	136740,35
1.2	Строительство общежития с комнатами длительных свиданий (2 этажа)	19693,13
1.3	Строительство медицинской части	56319,32
1.4	Строительство школы	24248,1
1.5	Строительство общежития с обычными и облегченными условиями содержания (муж) (2 этажа)	39854,71
1.6	Строительство общежития с обычными и облегченными условиями содержания (муж) (2 этажа)	39854,74
1.7	Строительство общежития для лиц находящихся в отпуске мужское (1 этаж)	6759,63
1.8	Строительство общежития со строгими условиями содержания для мужчин	25694,31
1.9	Строительство общежития с обычными и облегченными условиями содержания (жен) (2 этажа)	21460,24
1.10	Строительство общежития для лиц находящихся в отпуске женское (1 этаж)	4506,42
1.11	Строительство общежития со строгими условиями содержания для женщин	27772,79
1.12	Строительство часовни	3472,91
1.13	Строительство здания ПФРСИ (2 этажа)	65570,29
1.14	Строительство карантина (1 этаж)	21122,74
1.15	Строительство участка тюрьмы общего режима с прогулочными дворами	135152,07
1.16	Строительство ДИЗО (1 этаж)	17411,91
1.17	Строительство профучилища для женщин	39174,57
1.18	Строительство профучилища для мужчин	71113,07
2	Объекты подсобного и обслуживающего назначения, в т.ч.:	281739,11
2.1	Пожарное депо	74775,06
2.2	Гараж с материально-техническим складом	17766,66
2.3	Продовольственно-вещевой склад	19379,67
2.4	Строительство городка для служебных собак	3209,56
2.5	Строительство здания КПП малого типа	3036,54
2.6	Строительство здания бани	35885,11
2.7	Строительство здания кухни со столовой	62010,83
2.8	Строительство здания клуба (2 этажа)	58628,44
2.9	Строительство здания оперативного дежурного	2349,08
2.10	Строительство здания КПП	2349,08
2.10	Строительство здания КПП	2349,08
№	Наименование глав, объектов, работ и затрат	Стоимость с

пп		лимитированными расходами и НДС по состоянию на 1 кв. 2010 г., тыс.руб.
1	2	3
3	Объекты энергетического хозяйства, в т.ч.:	26474,36
3.1	Строительство трансформаторной подстанции	11969,84
3.2	Строительство дизельной	829,85
3.3	Электроснабжение	13230,05
4	Объекты транспортного хозяйства и связи	28104,71
4.1	Сети связи	245,82
4.2	Автодороги	26474,36
5	Наружные сети и сооружения водоснабжения, канализации, теплоснабжения и газоснабжения, в т.ч.:	76688,23
5.1	Модульная котельная "Рационал"	15178,22
5.2	Очистные сооружения ливневых сточных вод "Свирь-20"	3156,39
5.3	Канализационная насосная станция	1358,71
5.4	Мазутохозяйство	1159,62
5.5	Строительство НВК	13361,22
5.6	Строительство тепловых сетей	38856,42
6	Благоустройство и озеленение территории, в т.ч.:	207318,06
6.1	Ограждение	144080,81
6.2	Вышки (5 шт.)	468,82
6.3	Наружное электроосвещение	1309,94
6.4	ИТСО	9543,36
6.5	Строительство летней площадки для просмотра фильмов	2095,2
6.6	Площадка для построения 750 кв.м	1467,51
6.7	Строительство спортивного зала	4651,8
6.8	Площадка для построения 350 кв.м	684,84
6.9	Волейбольная, баскетбольная площадки и трибуна	2010,88
6.10	Футбольное поле	3506,43
6.11	Фонтан	1298,67
6.12	Площадка для построения 164 кв.м	320,89
6.13	Площадка для построения 165 кв.м	322,83
6.14	Площадка-полигон для строительной мастерской ПТУ (жен) 490 кв.м	958,76
6.15	Площадка-полигон для строительной мастерской ПТУ (муж) 1800 кв.м	3522,02
6.16	Площадка для построения 476 кв.м	931,38
6.17	Благоустройство (озеленение)	30143,92
7	Проектные и изыскательские работы, в т.ч.:	57822
7.1	Проектные работы	53359,48
7.2	Изыскательские работы	4462,52
	ВСЕГО	1 433 623,15